

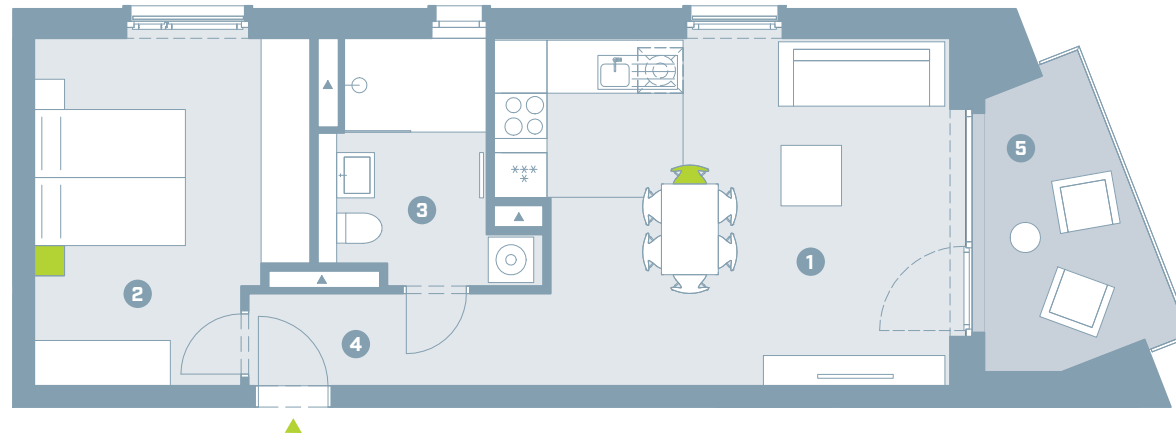
2-ZIMMER-WOHNUNG

1. Obergeschoss
Wohnfläche 58,37 qm

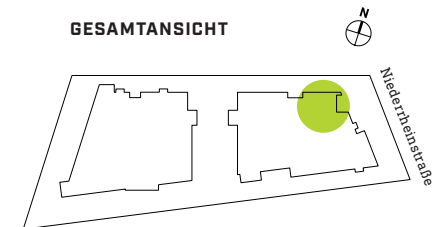
DETAILS WOHNUNG

1	Wohnen/Küche	26,64 qm
2	Schlafen	15,60 qm
3	Bad	7,10 qm
4	Eingang/Flur	4,87 qm
5	Balkon*	4,16 qm
	Gesamt	58,37 qm

* Die Fläche des Balkons wurde mit 50 % in die Wohnfläche eingerechnet.
▲ Schacht



GESAMTANSICHT



EIN PROJEKT DER

CORPUS SIREO REAL ESTATE

<https://www.corpussireo.com/de-de/real-estate-development>

HAFTUNGSAUSSCHLUSS

Der vorliegende Plan ist nicht verbindlich. Die Darstellungen sind nur beispielhaft und geben die endgültige Bauausführung nicht wieder. Die Zeichnung erhebt daher keinen Anspruch auf Vollständigkeit und Richtigkeit. Die Grundrisse sind insbesondere nicht zur Maßnahme für die Möblierung geeignet. Änderungen können sich aufgrund von technisch notwendigen Planungsänderungen oder behördlichen Auflagen ergeben. Dargestellte Möblierungen und Einbauten sind beispielhaft und gehören nicht zum Ausstattungsumfang. Für die

Ausstattung und die Bauausführung ist allein der Kaufvertrag maßgeblich. Die Wohnflächenangaben sind gerundete Werte und können von den Angaben in der Teilungserklärung abweichen. Die Wohn- und Nutzflächenberechnung erfolgt in Anlehnung an die Wohnflächenverordnung (WoFIV) mit Rohbaumaßen als Fertigmaße. Bäder und WC's erhalten 1 % Abzug für Fliesenbelag. Bei Balkonen, Loggien und Terrassen werden jeweils 50 % der Grundfläche als Wohnfläche berücksichtigt.

MASSTAB 1:100

